

Extrait du weByo.[net] | Actualités et ressources pour webmaster, tutoriaux Dreamweaver Flash
CSS Javascript
<http://www.webyo.net>

Débuter avec Dreamweaver ?


- TUTORIAUX - TUTORIAUX DREAMWEAVER -



Date de mise en ligne : dimanche 30 janvier 2005

weByo.[net] | Actualités et ressources pour webmaster, tutoriaux

Dreamweaver Flash CSS Javascript

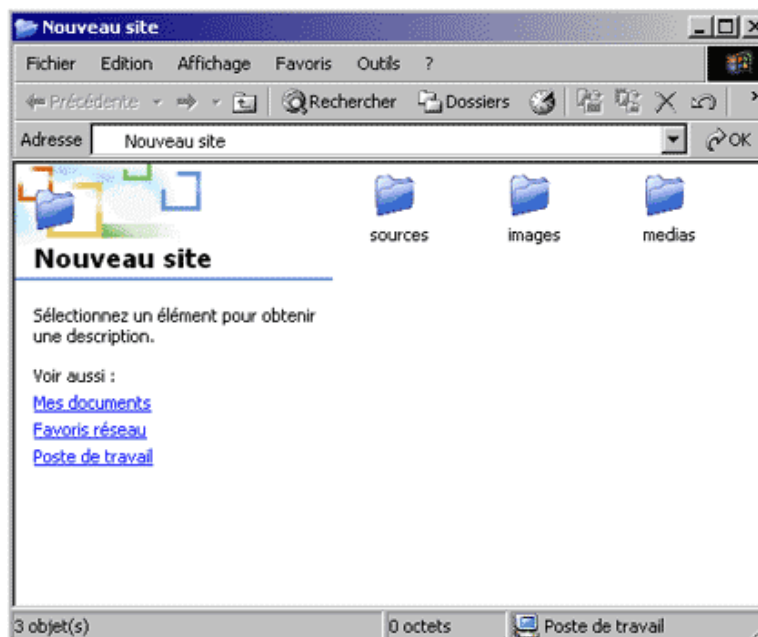
 **Dreamweaver est un éditeur de pages HTML WYSIWYG** (What You See Is What You Get), c'est-à-dire qu'il retranscrit en code HTML votre mise en page (via une interface très simple, ressemblant à celle d'un traitement de texte). Cela vous permet de créer des pages HTML (HyperText Markup Language) simples sans connaître la signification des balises. Dreamweaver se charge de créer pour vous le code de votre page Web.

Dreamweaver est considéré comme l'un des meilleurs éditeurs HTML. Il est utilisé par des professionnels et possède de nombreuses fonctions avancées comme « Nettoyer le code HTML » et qui évoluent à chaque sortie de nouvelle version. De plus, il est compatible PC et Mac.

Pour davantage d'informations, utilisez l'aide en appuyant sur F1 après avoir ouvert votre logiciel ou en vous connectant sur <http://www.macromedia.com>

1 Pour débiter, nous devons créer :

- Un répertoire qui contiendra tous les éléments de notre site.
- Un sous-dossier "sources" contenant les fichiers sources que nous possédons ou que nous allons créer.
- Un sous-dossier "images" contenant les images jpg, gif, png des pages web de notre site.
- Un sous-dossier "medias" contenant les fichiers multimédias swf, mov, mp3, etc.



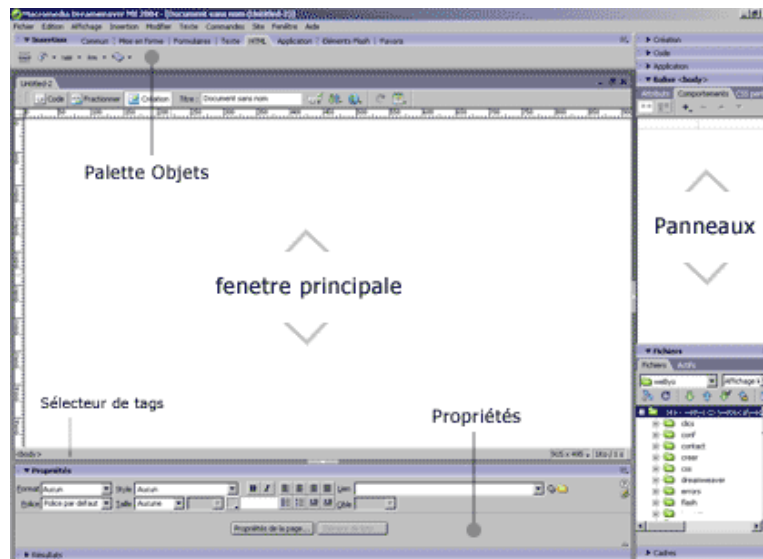
NOTE : Vous devez être très vigilants pour les noms de fichiers que vous allez créer. Il faut respecter les principes fondamentaux suivants afin que les pages Web de votre site soient compatibles avec n'importe quel serveur d'hébergement :

- Pas plus de 8 caractères
- pas d'espaces
- pas d'accents
- pas de majuscules.

2 Maintenant, ouvrez Macromedia Dreamweaver.

Débuter avec Dreamweaver ?

Vous arrivez sur la fenêtre principale (dans laquelle vous allez composer votre page), avec des palettes et des panneaux : la palette objets, l'inspecteur de propriétés et le sélecteur de tag. Ces palettes contiennent en fait des raccourcis, bien utiles pour ne pas avoir à parcourir le contenu des menus lorsque l'on travaille. Pour choisir vos palettes et panneaux à afficher, sélectionnez le menu Fenêtre > …



La fenêtre principale : comme dans un logiciel de traitement de texte vous allez créer vos mises en page dans cet emplacement.

Les palettes (déplaçables sur l'espace de travail) :

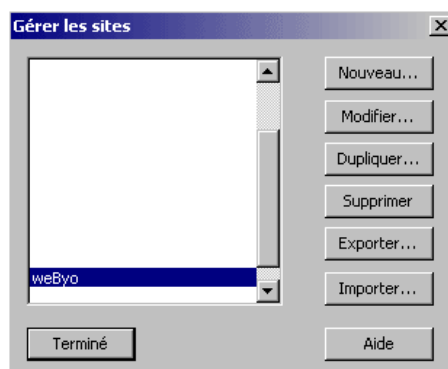
- *L'inspecteur de propriétés* : permet de choisir la police, la taille, le style, la couleur, l'alignement, … ainsi que de nombreuses propriétés propres à l'objet sélectionné sur la fenêtre principale.
- *La palette d'objets* : permet d'insérer des images, de créer des tableaux, …

Le sélecteur de tag : permet de sélectionner les balises HTML contenu dans le code source de votre page Web.

Création d'un site local

Un site local requiert un nom et un répertoire racine local indiquant à Dreamweaver l'emplacement où vous souhaitez conserver les fichiers du site. Vous devez créer un site local pour chaque site que vous allez créer.

1 Sélectionnez le menu Site > Gérer les sites...



2 Cliquez sur « Nouveau » et sur « Site »

3 Suivez les instructions de l'assistant :

- Donnez un nom à votre site.
- Indiquez si vous utilisez une technologie de serveur (asp, php, ...)
- Où voulez-vous stocker les fichiers sur votre ordinateur ? Indiquez le répertoire de votre site.
- Comment vous connectez-vous à votre serveur distant ? Indiquez les paramètres FTP si vous possédez un accès à un serveur distant sinon choisissez « Local » ou « Aucun ».
- Cliquez sur Terminé

4 Vous pouvez désormais gérer les fichiers de votre site via le panneau « Fichiers » (Fenêtre > Fichiers). Chaque nouveau fichier sera visible de ce panneau si vous l'enregistrez dans le répertoire principal.

