

Extrait du weByo.[net] | Actualités et ressources pour webmaster, tutoriaux Dreamweaver Flash
CSS Javascript
<http://www.webyo.net>

Flash : Créer une animation avec un calque "Guide" ?

- TUTORIAUX - TUTORIAUX FLASH -



Date de mise en ligne : mardi 1er février 2005

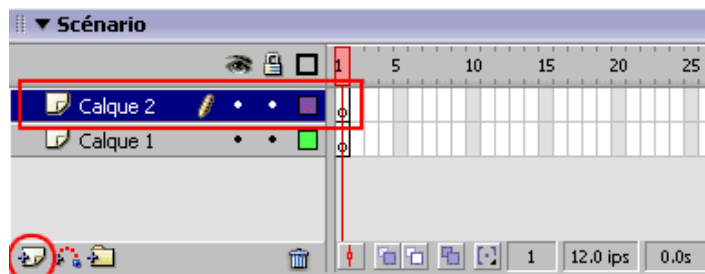
weByo.[net] | Actualités et ressources pour webmaster, tutoriaux

Dreamweaver Flash CSS Javascript

Créer une animation avec un calque « Guide »

Le calque « Guide » permet à un objet de suivre un chemin précis selon un guide que vous allez définir. Notez que ce dernier est totalement invisible dans l'animation finale.

1 Créez un nouveau calque  dans votre scène.




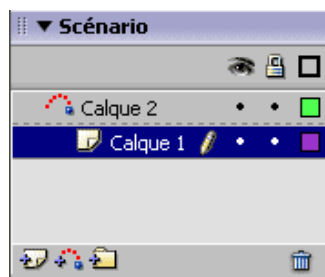
Nous utiliserons le Calque 2 comme calque « Guide » et le Calque 1 contiendra un objet que nous animerons.

2 Sur le calque 1, dessinez un carré et transformez-le en symbole graphique (F8). Donnez-lui un nom.

3 Sur le calque 2, dessinez une forme quelconque, comme un cercle par exemple. Le trajet de notre objet suivra le contour de ce cercle. Grâce à l'outil « Gomme » , créez une petite faille dans le contour du cercle comme ceci :

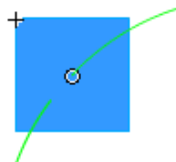


4 Sélectionnez le calque et cliquez avec le bouton droit (Windows) ou avec la touche Contrôle enfoncée (Mac), puis choisissez l'option « Guide » dans le menu contextuel. Le calque 1 se décale et l'icône du calque 2 change .



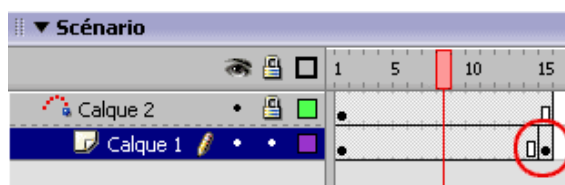
5 Ensuite, sélectionnez notre symbole carré (Calque 1) et placez le centre de ce dernier sur une des extrémités du cercle (Calque 2) :

Flash : Créer une animation avec un calque "Guide" ?

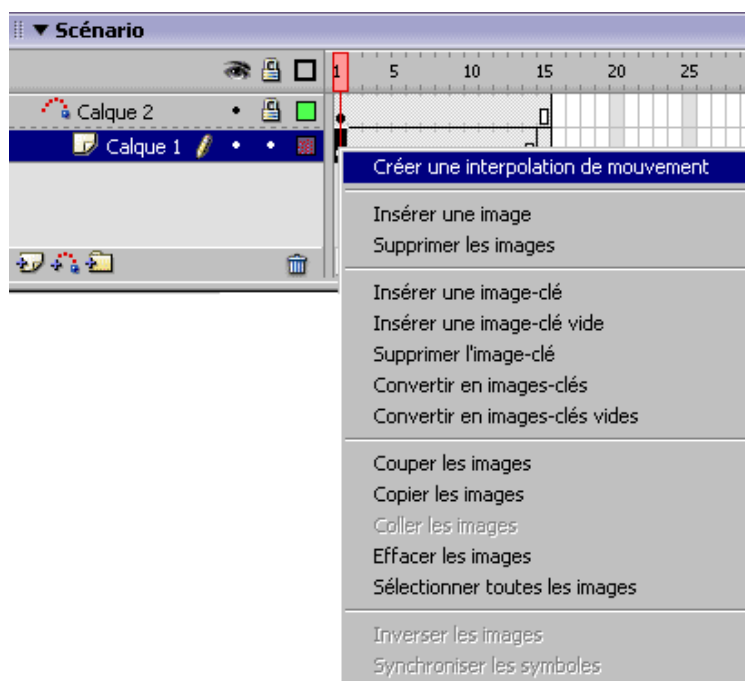


Notre carré va automatiquement s'aligner au guide.

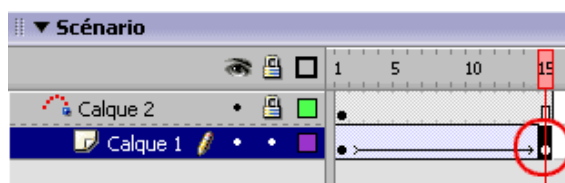
6 Maintenant, créez une « Image clé » sur le Calque 1 en cliquant sur la timeline puis en appuyant sur F6 :

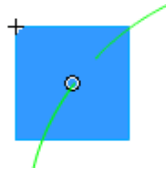


7 Faites un clic droit sur la première image clé et choisissez « Créer une interpolation de mouvement » pour créer une animation entre les deux images clés que nous avons créées.



8 Sélectionnez la deuxième image clé sur la timeline puis notre carré et déplacez-le à une autre extrémité du cercle (guide) de la même manière que nous l'avons fait plus haut.





9 Pour finir, enregistrez votre document (Fichier > Enregistrer) puis tester l'animation (Contrôle > Tester l'animation).

[Voir le résultat >>](#)

[Télécharger le .fla >>](#)